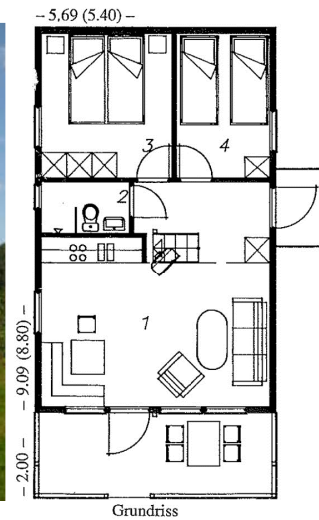


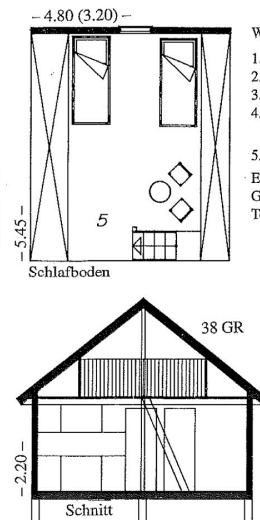
Ferienhäuser Schwedenhaus 1 bis 5



Ferienwohnung - Außenansicht



Grundriss



Schnitt

| Wohnfläche Erdgeschoss | |
|-------------------------|---------------------|
| 1. Wohnraum | 25,5 m ² |
| 2. Dusche/WC | 2,5 m ² |
| 3. Schlafzimmer | 10,4 m ² |
| 4. Schlafzimmer | 7,5 m ² |
| | <hr/> |
| 5. Schlafboden | 17,4 m ² |
| Erdgeschoss+Schlafboden | 63,3 m ² |
| Grundfläche | 51,8 m ² |
| Terrasse | 11,4 m ² |

Das Schwedenhaus, für eine Grundbelegung von 4 Personen (Aufbettung bis 6 Personen möglich), verfügt über 2 getrennte Schlafzimmer im Erdgeschoss und ein offenes Schlafzimmer auf der Galerie, Wohn-Esszimmer mit Flatscreen-TV und CD-Radio - die Küchenzeile ist mit Geschirrspüler, Herd mit 4 Kochplatten oder Ceranfeld und teilweise Backofen, Kühlschrank mit Gefrierfach, Kaffeemaschine, Mikrowelle, Toaster und Wasserkocher eingerichtet. Und das Bad ist mit Dusche / WC ausgestattet. (Die Möblierung variiert von Haus zu Haus).

Zu jedem Schwedenhaus gehört eine Terrasse mit Sitzgarnitur zum gemütlichen Aufenthalt im Freien und ein Pkw-Stellplatz auf dem Grundstück der Hotelanlage.

Das Schwedenhaus befindet sich auf dem Gelände der Hotelanlage „Tarnewitzer Hof“ im ruhig und idyllisch gelegenen Ortsteil Tarnewitz - der Strand liegt ca. 900 Meter entfernt. Bis zum Ortskern sind es ca. 2 km (ca. 5 min. mit dem Auto).

Wohnzimmer



Essbereich



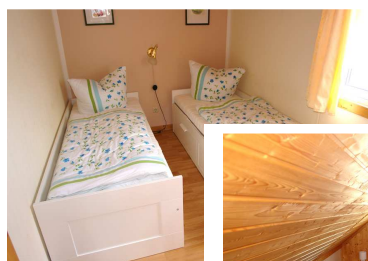
Küche



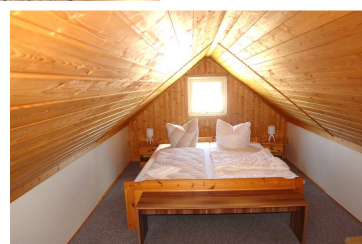
Bad



Schlafzimmer



Schlafzimmer 2



Schlafzimmer Galerie



Boltenhagener Ostseestrand