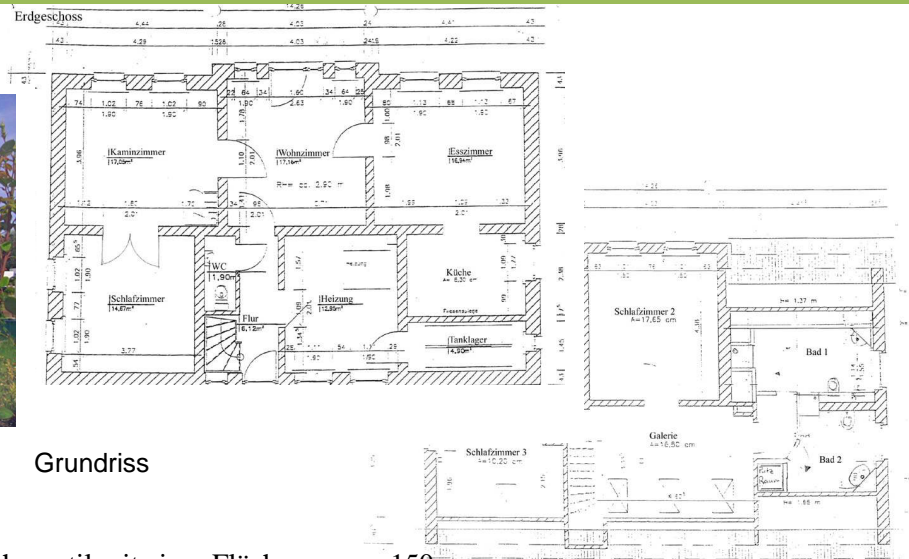


# Ferienvilla „Dat Witte Huus“



Ferienvilla - Hausansicht



Grundriss

Das attraktive Ferienhaus im Herrenhausstil mit einer Fläche von ca. 150 qm, verfügt über einen Wohnraum mit Kamin, Flatscreen-TV und CD-Radio. Die Küche ist voll ausgestattet mit Ceran-Herd und Backofen, einem Geschirrspüler, Kühlschrank mit Gefrierfach, Mikrowelle, Kaffeemaschine, Toaster und Wasserkocher. Gleich neben der Küche befindet sich ein großzügiges Esszimmer. Zwei Bäder mit Dusche/WC befinden sich im 1. Geschoss und im Erdgeschoss gibt es ein Gäste-WC. Auch eine Waschmaschine ist vorhanden..

Eine Grundbelegung ist für 8 Personen angedacht. Das Ferienhaus besitzt 4 getrennte Schlafzimmer auf zwei Ebenen. Die gemütliche Terrasse mit Gartenmöbeln und die anschließende Rasenfläche laden zum erholsamen Verweilen, Sonnenbaden oder Grillen ein. Der Pkw-Stellplatz befindet sich direkt auf dem Grundstück.

Das Haus finden Sie im ruhig und idyllisch gelegenen Ortsteil Tarnewitz. Die Hotelanlage „Tarnewitzer Hof“ liegt ca. 100 m von dem Ferienhaus entfernt. Bis zum Ortskern sind es ca. 2 km und bis zum Ostseestrand etwa 1 km.



Esszimmer



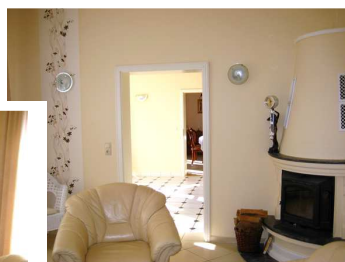
Diele



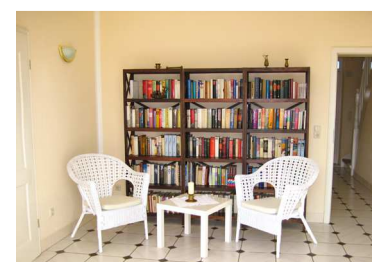
Schlafzimmer



Wohnzimmer



Kamin



Eingangsbereich

